

8
CANTIERI
BASSI
15
SUDGERMANIA

8
CANTIERI
BASSI
16
SUDGERMANIA

COMPACT srl

Impianti di magazzino compattabili



Compatt S.r.l. è un'azienda italiana giovane che si avvale di tecnici altamente specializzati con una grande esperienza nel settore degli impianti compattabili. Compatt S.r.l. si avvale di uno staff estremamente professionale e dinamico che segue la clientela in ogni momento, dalla fase di studio ed analisi del problema, alla sua soluzione progettuale, fino alla sua realizzazione e successivamente nel periodo di garanzia, durante il quale ogni eventuale problema viene risolto in tempi brevissimi.



La tecnologia proposta e sviluppata da Compatt S.r.l., consente di eliminare tutti i corridoi (meno uno) che nelle strutture tradizionali sono necessari per l'accesso ai materiali immagazzinati, con un risparmio di spazio medio che si attesta tra l'80 ed il 90%; il tutto realizzato in modo da consentire estrema semplicità di utilizzo e massima flessibilità nella variazione delle unità di carico nel tempo.





Compatt S.r.l., propone e realizza una notevole varietà di installazioni che comprendono la quasi totalità delle tipologie di unità di carico: impianti compattabili portapalletts, cantilever, portacestoni, portabobine, porta laminati, ma è soprattutto nel settore, della logistica del freddo, che i sistemi compattabili Compatt S.r.l., hanno il loro massimo utilizzo.



BINARI

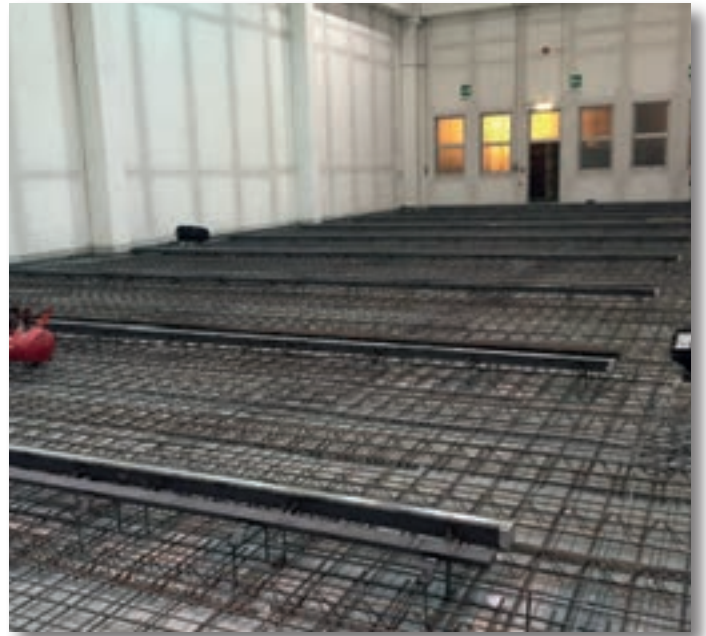


I binari costituiscono le vie di scorrimento e di guida delle basi mobili, la loro corretta posa è il momento fondamentale per il corretto funzionamento dell'impianto compattabile Compatt, l'esperienza acquisita negli anni consente di trovare la soluzione migliore in tutte le situazioni compreso pavimentazioni esistenti. La pavimentazione può essere di qualunque tipologia ed in qualunque fase realizzativa.

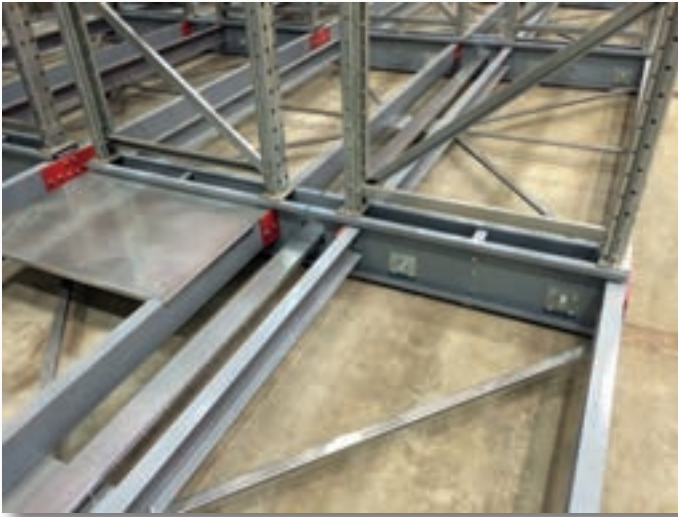
Generalmente sono utilizzati profilati Burbac A45 o trafilati piatti compositi.

Compatt è sempre al fianco del cliente in qualsiasi fase di realizzazione dell'impianto, per portare la propria esperienza acquisita in centinaia di impianti.



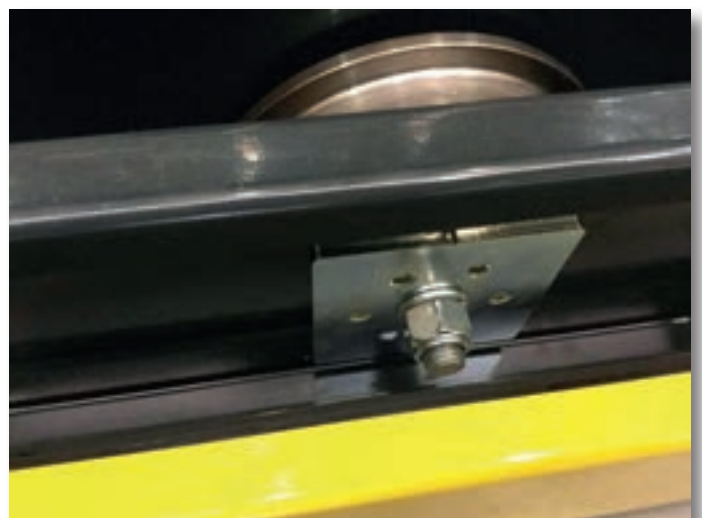


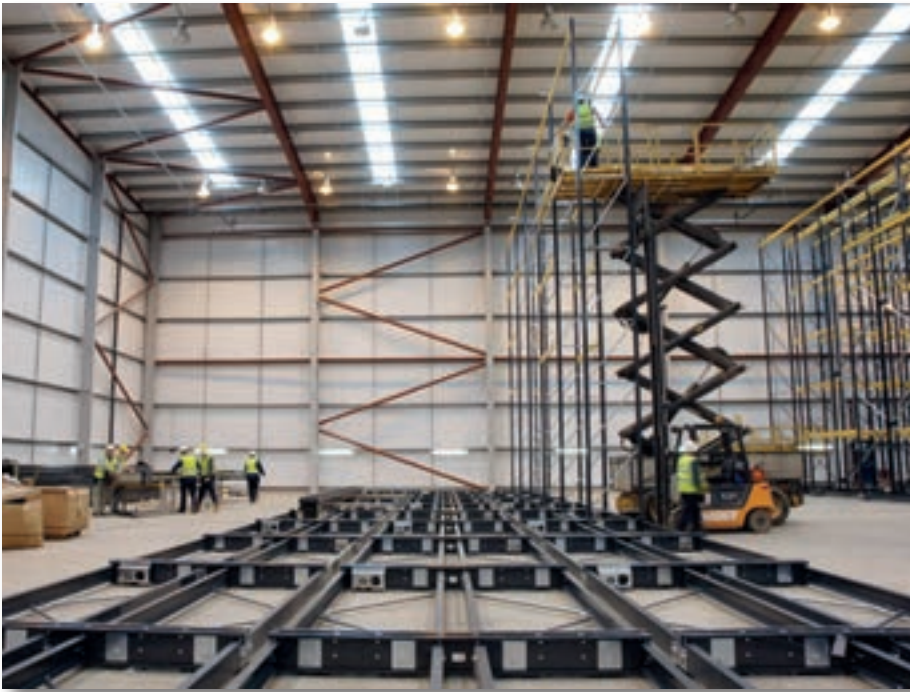
MECCANICA



I magazzini portapallets Compatt, sono studiati per sfruttare al meglio gli spazi aziendali riservati al magazzino e grazie alla modularità delle strutture il sistema è totalmente flessibile ed è in grado di adattarsi alle varie tipologie di Unità Di Carico.

Totalmente modulare il tutto imbullonato solo con sistemi autobloccanti Reversibile e con la possibilità nel futuro di cambiare la composizione





La notevole robustezza delle strutture, ha consentito di realizzare impianti in cui le basi mobili raggiungono le lunghezze di oltre i 50 m e altezze fino a 12 m.

Le basi sulla quale vengono fissate le scaffalature sono composte da una serie di slitte, dotate di ruote in acciaio e dimensionate in funzione delle portate, collegate tra loro da una struttura reticolare, generalmente costituita da profilati d'acciaio di tipo UPN 160/140, che oltre a costituire il primo livello di carico, offre un'opportuna resistenza agli eventuali urti causati dalla movimentazione dei carrelli elevatori, che possono essere anche di tipo a timone.



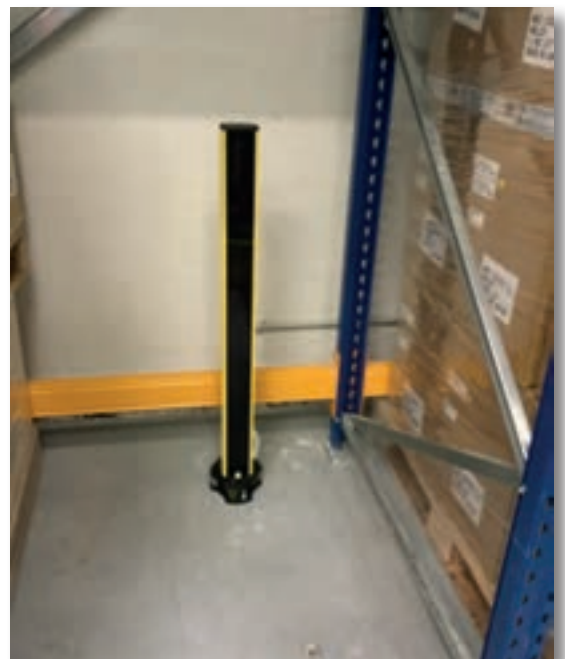
AUTOMAZIONE

Gli impianti di magazzinaggio compattabile Compatt S.r.l. sono dotati di dispositivi e procedure di movimentazione, predisposti per evitare rischi e danni alle persone che vi operano ed in grado di impedirne l'accesso accidentale durante la loro movimentazione.



FOTOCELLE DI SBARRAMENTO

ai fronti d'accesso all'impianto sono protetti da fotocelle i cui raggi intercettano qualsiasi persona o cosa occupi lo spazio di movimentazione, nel qual caso la movimentazione viene arrestata immediatamente.



SICUREZZE LATERALI ANTI-SCHIACCIAMENTO

nella parte inferiore delle basi mobili, su entrambi i lati, sono poste delle fotocelle il cui raggio intercetta sia persone che materiali presenti all'interno del corridoio in quel momento in chiusura

PULSANTI DI EMERGENZA

sui quadretti di comando a bordo delle basi mobili e sul quadro generale, sono posti i pulsanti d'emergenza di colore rosso del tipo a fungo ad autoritenuta, che se premuti arrestano immediatamente la movimentazione dell'impianto.





PULSANTI DI PRE-START

il pulsante di pre-start è posizionato all'interno del corridoio, la sua funzione è di sicurezza, per abilitare l'impianto alla movimentazione deve essere premuto e la sua posizione, voluta, costringe l'operatore ad accertarsi che non vi sia nessun impedimento alla movimentazione.

SEGNALAZIONI ACUSTICHE E LUMINOSE

Gli impianti di magazzino compattabile Compatt S.r.l., sono provvisti di una segnalazione acustica collegata al pulsante di pre-start che avverte il personale dell'inizio della movimentazione e contemporaneamente una segnalazione luminosa lampeggiante posta sul quadro generale, avverte il personale che l'impianto è in movimentazione.

TELECOMANDI RADIO

gli impianti di magazzino compattabile Compatt S.r.l., possono essere dotati di radio-comando per la loro movimentazione, questo è previsto per velocizzare le procedure di movimentazione agli operatori a bordo di carrelli elevatori; tutte le sicurezze attive e passive sono comunque garantite. I telecomandi radio sono 199 canali, il numero di canali necessari dipende dal numero di basi mobili dell'impianto e dalle funzioni accessorie necessarie (accensione luci, apertura portoni ecc. ecc..).



Alimentazione con catena portacavi

L'ultima innovazione propone un sistema che protegge i cavi di alimentazione in catena portacavi in poliammide con traversini in alluminio o in acciaio

Questo sistema svincola completamente l'impianto completamente dalla struttura edile









CANTILEVER



I cantilever, come tutte le altre tipologie di impianti compattabili Compatt S.r.l., sono realizzati per garantire il massimo sfruttamento degli spazi disponibili, con capacità di carico di oltre 600 tonnellate per singola base mobile.



I cantilever possono essere dotati di guide per carrelli trilaterali e come tutti gli altri impianti Compatt S.r.l., possono essere gestiti tramite comando radio a bordo del carrello operatore, in modo da non dare soluzione di continuità alla movimentazione delle merci nel magazzino.





Le sicurezze predisposte di serie impediscono operazioni potenzialmente pericolose durante la movimentazione degli impianti, mentre la loro gestione è affidata ad un programmatore logico a memoria permanente PLC ed i motoriduttori sono comandati da inverter che con opportune tarature delle rampe di accelerazione e di decelerazione, evitano che il carico e le strutture subiscano pericolose sollecitazioni durante le fasi di avvio e di fermata delle basi.





IMPIANTO CON CARRELLI ELEVATORI CONTRASTATI E TIMONATI



IMPIANTI CON UDC SPECIFICHE



SISMORESISTENTE

Non esistono ad oggi normative in materia specifica su impianti compattabili, ma ci siamo proposti di affrontare questo grave problema in maniera seria e disciplinata. Abbiamo studiato a fondo per poter rilasciare su ogni impianto sismoresistente una Relazione di Calcolo specifica, dove evidenziamo la nostra soluzione sempre nel pieno rispetto delle Normative. In pratica calcoliamo ogni impianto in funzione della zona e delle portate. Nel sistema Sismoresistente che offriamo teniamo in considerazione la possibilità di ribaltamento ma anche delle forze orizzontali che comprometterebbero tutto l'impianto. Il nostro sistema non si basa solo a dei ganci che agiscono su delle guide ma prendiamo in considerazione ogni punto della base, dalle ruote ad ogni singolo bullone per finire ai motori dotati di sistema autofrenante che in caso di sisma impediscono alle basi compattabili di muoversi.

NORMATIVE DI RIFERIMENTO

UNI EN 1998-1:2007 – Eurocodice 8: «Progettazione delle strutture per la resistenza sismica»;

UNI EN 1993-1-3:2007 – Eurocodice 3: «Progettazione delle strutture in acciaio»;

FEM 10.2.08 – v1.04 maggio 2011: «Recommendations for the design of static steel pallet rack»

LEGGE 5 novembre 1971 n.1086: «Norme per la disciplina delle opere in conglomerato cementizio, normale e precompresso ed a struttura metallica»;

DECRETO MINISTERIALE 14 gennaio 2008: testo aggiornato delle norme tecniche per le costruzioni, di cui alla legge 5 novembre 1971, n.1086, alla legge 2 febbraio 1974, n.64, al decreto del Presidente della Repubblica 6 giugno 2001, n.380, ed alla legge 27 luglio 2004, n.186, di conversione del decreto-legge 28 maggio 2004, n.136.

CIRCOLARE n.617 del 02/02/2009: «Istruzioni per l'applicazione delle "Nuove Norme Tecniche per le Costruzioni" di cui al Decreto Ministeriale 14 gennaio 2008»





CELLE FRIGORIFERE



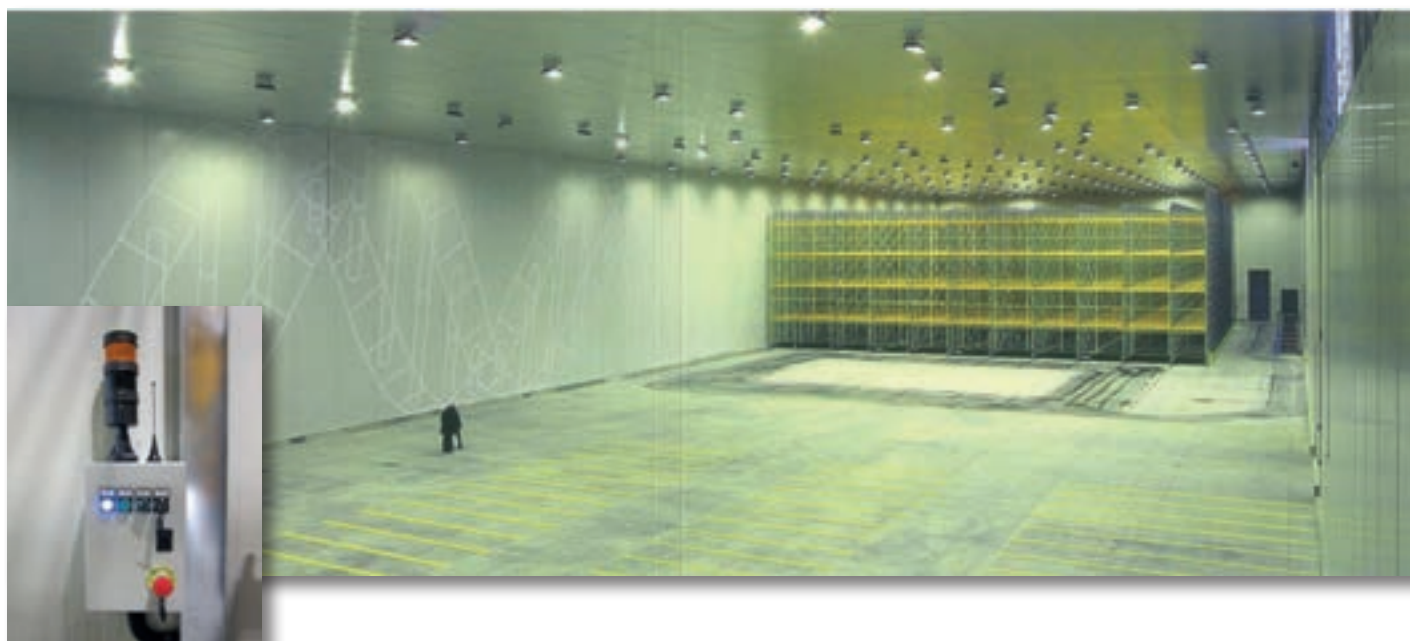
Gli impianti compattabili per celle frigorifere sono sicuramente uno dei prodotti di punta di Compatt S.r.l., e ci consente di essere il partner ideale per tutte le aziende che operano nella logistica delle merci surgelate.

Gli impianti compattabili Compatt S.r.l., trovano il loro massimo utilizzo nelle celle frigorifere, dove la massima densità di stoccaggio è indispensabile per evitare sprechi nella gestione degli impianti frigoriferi.

Tutte le peculiarità di questi magazzini sono state considerate da Compatt S.r.l.; per garantire una corretta aerazione delle merci durante le fasi di fermo dell'impianto, è prevista la possibilità di separare le basi ("posizione notte"), mentre per l'eventuale necessità di operare, con piccoli carrelli, a più operatori, il corridoio può essere diviso in 2 o più corridoi più piccoli ("picking"), mentre l'illuminazione dell'impianto può essere ottimizzata con l'accensione automatica delle luci del corridoio al momento impegnato.

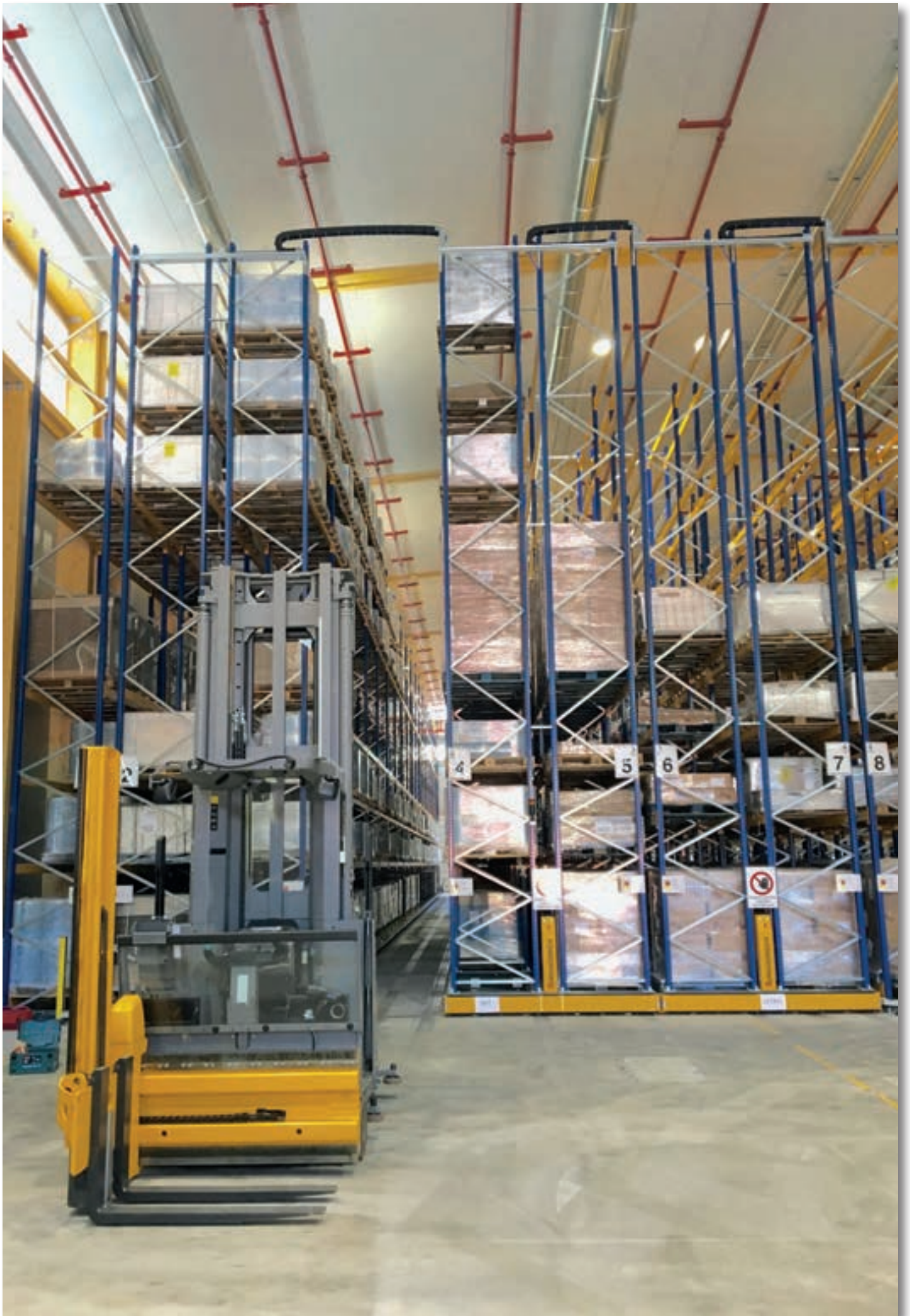
Ovviamente anche e soprattutto questi impianti possono essere gestiti da radiocomando a bordo dei carrelli operatore.

Inoltre gli impianti possono essere collegati, tramite un software dedicato, ad un computer gestionale che dirige le liste di prelievo e di stoccaggio.



COMPATT







Tutti gli impianti prodotti della Compatt S.r.l., sono conformi ai requisiti di sicurezza e di qualità, previsti e richiesti dalle direttive CE con particolare attenzione alla norma EN 15095.

Il controllo della perfetta rispondenza alle direttive, viene eseguito da una società di controllo esterna.

Compatt adotta un Modello organizzativo conforme al Decreto Legislativo 231/01 e successive modifiche

Tutte le procedure operative interne sono nel rispetto della ISO 9001:2008



COMPATT S.r.l.

Via San Carlo 6 – 20090 Segrate (MI)

Tel. +39 02 2139352 – Fax +39 02 2137581

E-mail: info@compatt.it - Web: www.compatt.it

